



# SWISSMECHANIC



WIRTSCHAFT

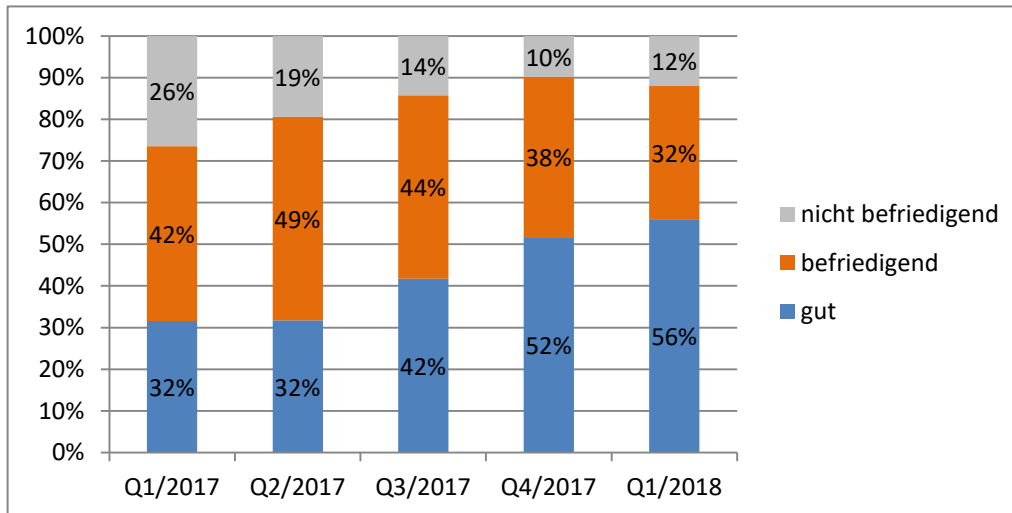
## Tendenzumfrage 1. Quartal 2018

zur konjunkturellen Situation in der MEM-Branche

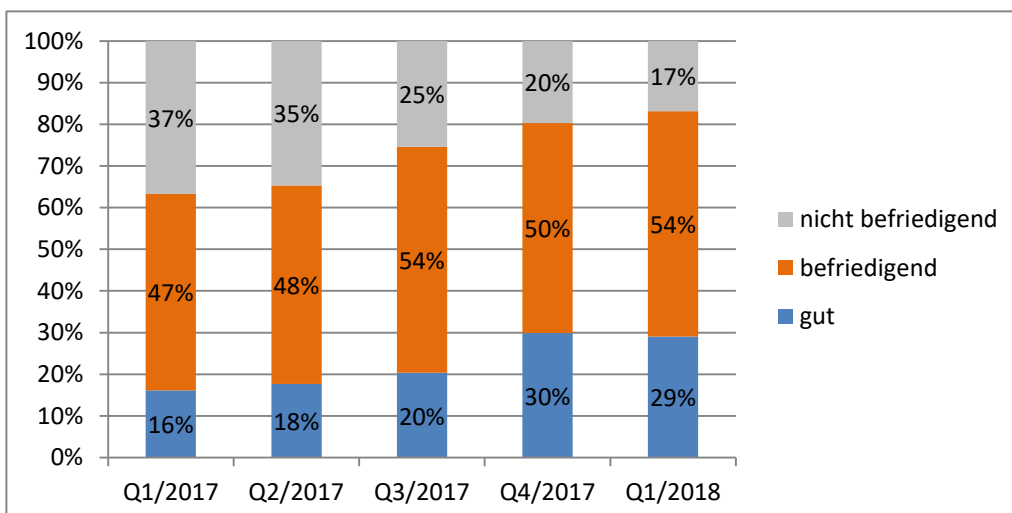


**Beurteilung der aktuellen Geschäftslage (Stand Ende letztes Quartal)**

Umsatz	Q1/2017	Q2/2017	Q3/2017	Q4/2017	Q1/2018
gut	32%	32%	42%	52%	56%
befriedigend	42%	49%	44%	38%	32%
nicht befriedigend	26%	19%	14%	10%	12%

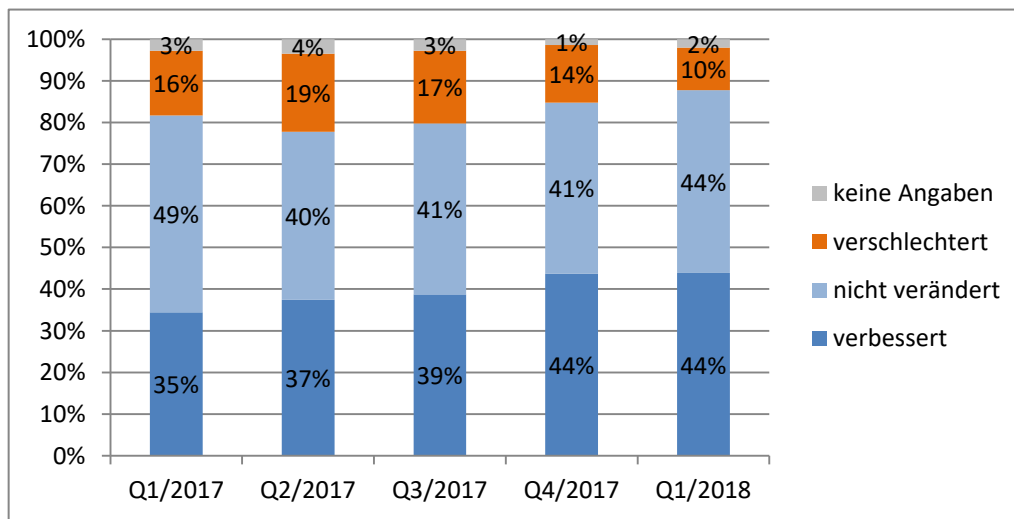


Ertrag	Q1/2017	Q2/2017	Q3/2017	Q4/2017	Q1/2018
gut	16%	18%	20%	30%	29%
befriedigend	47%	48%	54%	50%	54%
nicht befriedigend	37%	35%	25%	20%	17%

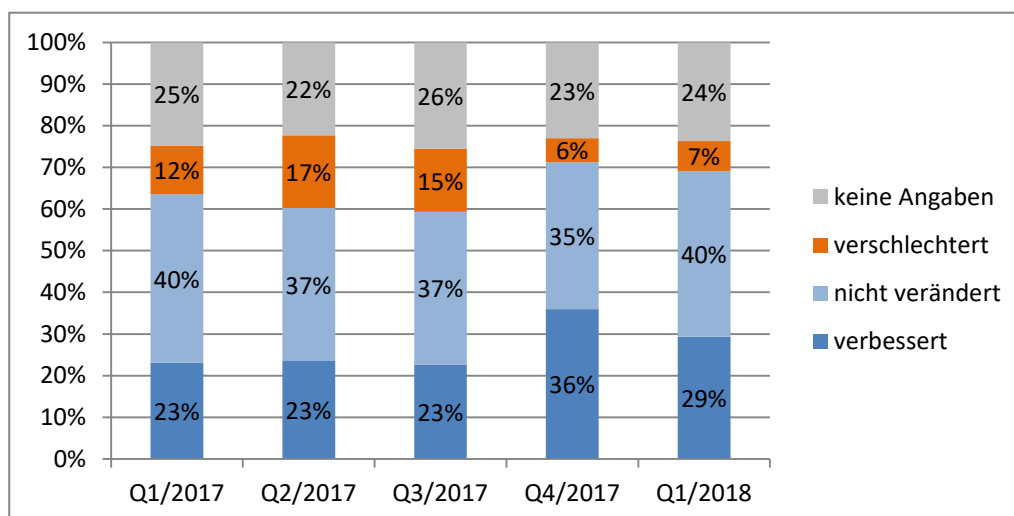


**Veränderung Auftragseingang im letzten Quartal gegenüber dem vorletzten Quartal**

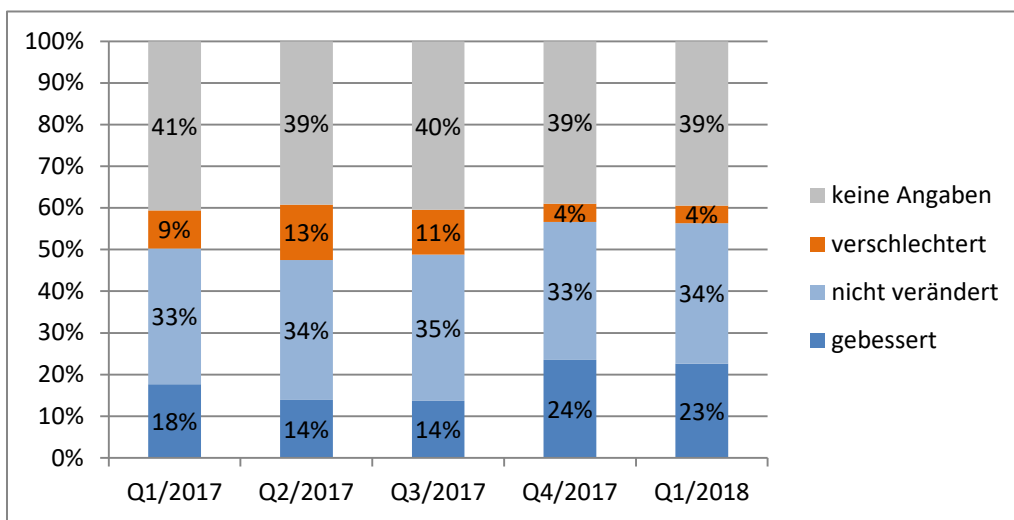
Inland	Q1/2017	Q2/2017	Q3/2017	Q4/2017	Q1/2018
verbessert	35%	37%	39%	44%	44%
nicht verändert	49%	40%	41%	41%	44%
verschlechtert	16%	19%	17%	14%	10%
keine Angaben	3%	4%	3%	1%	2%



Europa	Q1/2017	Q2/2017	Q3/2017	Q4/2017	Q1/2018
verbessert	23%	23%	23%	36%	29%
nicht verändert	40%	37%	37%	35%	40%
verschlechtert	12%	17%	15%	6%	7%
keine Angaben	25%	22%	26%	23%	24%

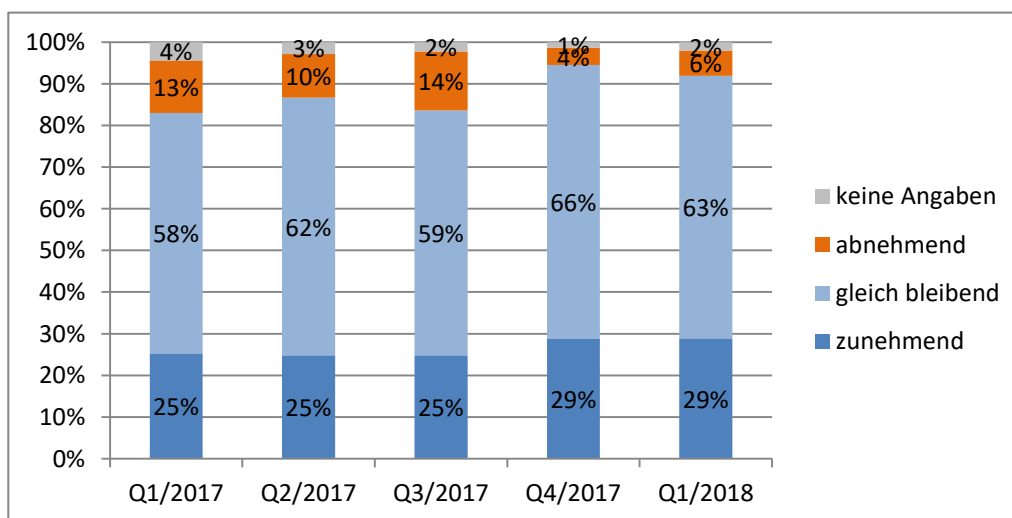


restliche Welt	Q1/2017	Q2/2017	Q3/2017	Q4/2017	Q1/2018
gebessert	18%	14%	14%	24%	23%
nicht verändert	33%	34%	35%	33%	34%
verschlechtert	9%	13%	11%	4%	4%
keine Angaben	41%	39%	40%	39%	39%

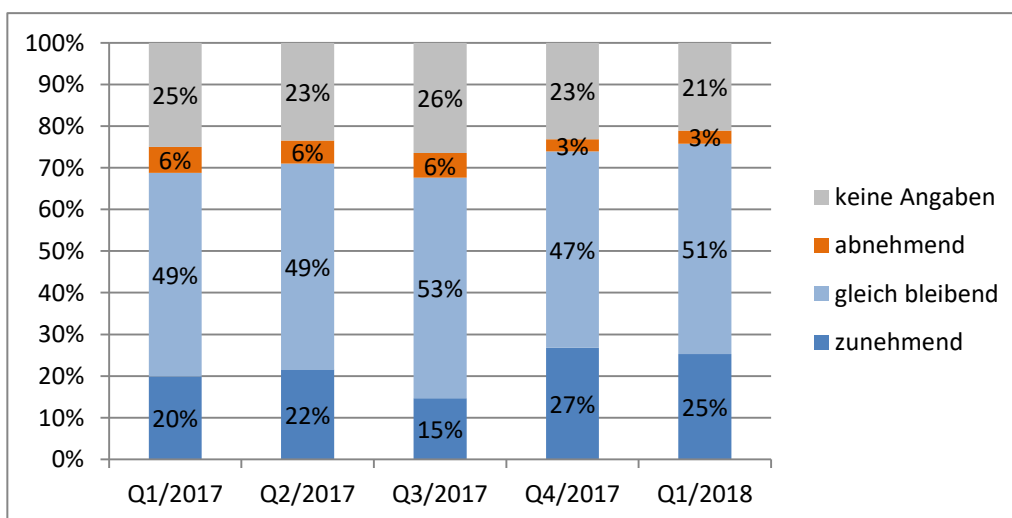


**Erwartete Entwicklung des Auftragseingangs im kommenden Quartal**

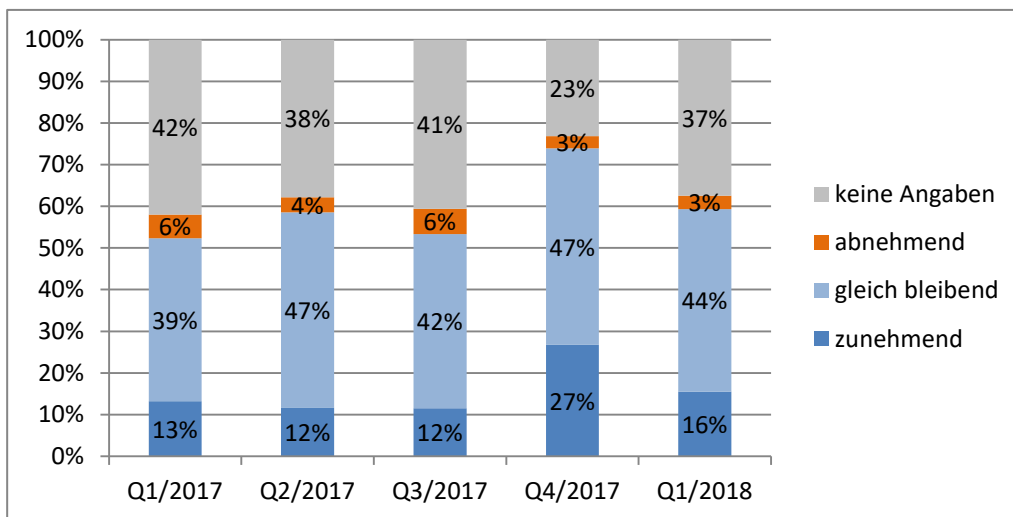
Inland	Q1/2017	Q2/2017	Q3/2017	Q4/2017	Q1/2018
zunehmend	25%	25%	25%	29%	29%
gleich bleibend	58%	62%	59%	66%	63%
abnehmend	13%	10%	14%	4%	6%
keine Angaben	4%	3%	2%	1%	2%



Europa	Q1/2017	Q2/2017	Q3/2017	Q4/2017	Q1/2018
zunehmend	20%	22%	15%	27%	25%
gleich bleibend	49%	49%	53%	47%	51%
abnehmend	6%	6%	6%	3%	3%
keine Angaben	25%	23%	26%	23%	21%

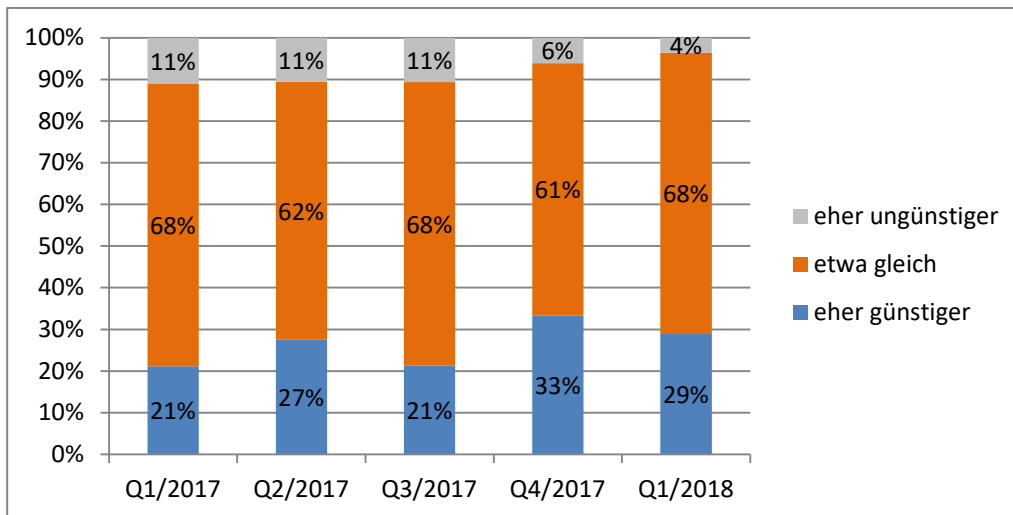


restliche Welt	Q1/2017	Q2/2017	Q3/2017	Q4/2017	Q1/2018
zunehmend	13%	12%	12%	27%	16%
gleich bleibend	39%	47%	42%	47%	44%
abnehmend	6%	4%	6%	3%	3%
keine Angaben	42%	38%	41%	23%	37%

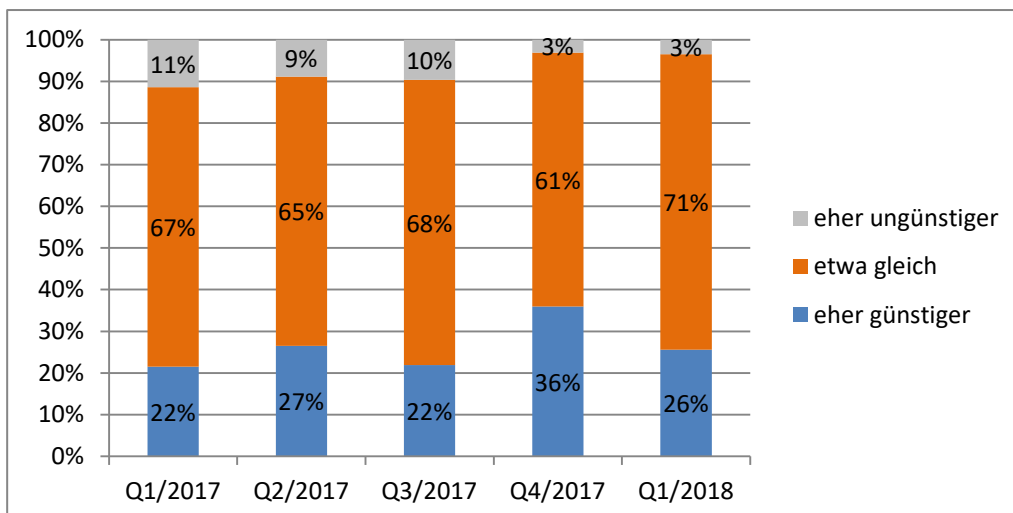


**Erwartete Geschäftsentwicklung im kommenden Quartal**

Inland	Q1/2017	Q2/2017	Q3/2017	Q4/2017	Q1/2018
eher günstiger	21%	27%	21%	33%	29%
etwa gleich	68%	62%	68%	61%	68%
eher ungünstiger	11%	11%	11%	6%	4%

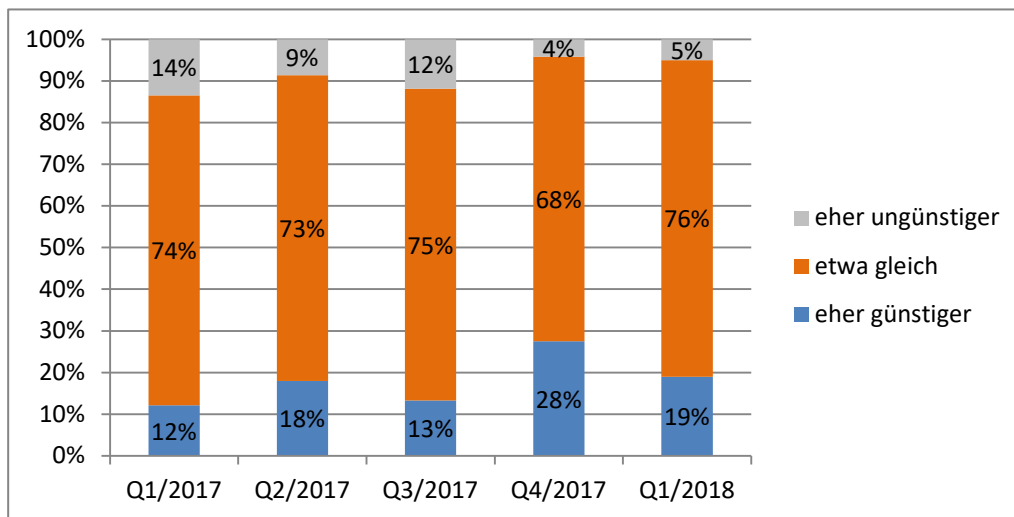


Europa	Q1/2017	Q2/2017	Q3/2017	Q4/2017	Q1/2018
eher günstiger	22%	27%	22%	36%	26%
etwa gleich	67%	65%	68%	61%	71%
eher ungünstiger	11%	9%	10%	3%	3%



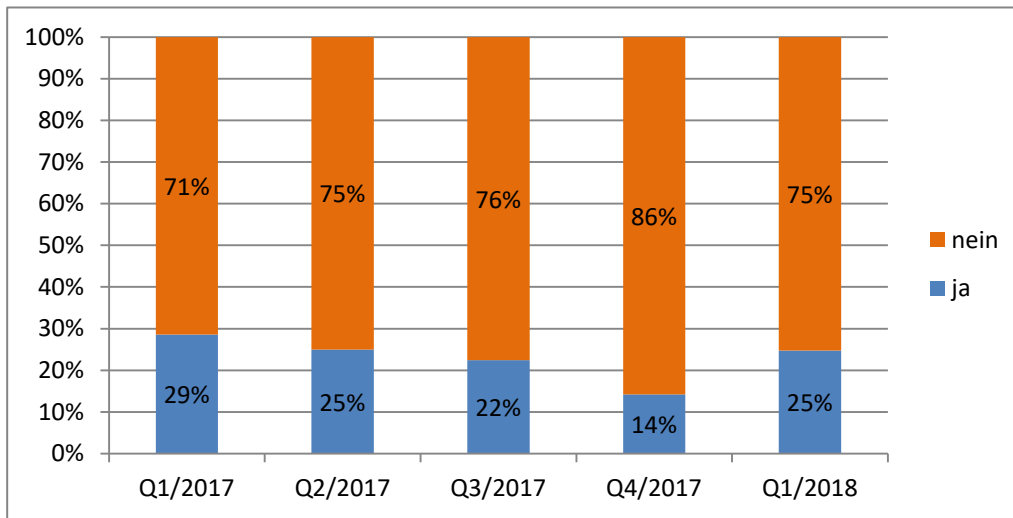


restliche Welt	Q1/2017	Q2/2017	Q3/2017	Q4/2017	Q1/2018
eher günstiger	12%	18%	13%	28%	19%
etwa gleich	74%	73%	75%	68%	76%
eher ungünstiger	14%	9%	12%	4%	5%

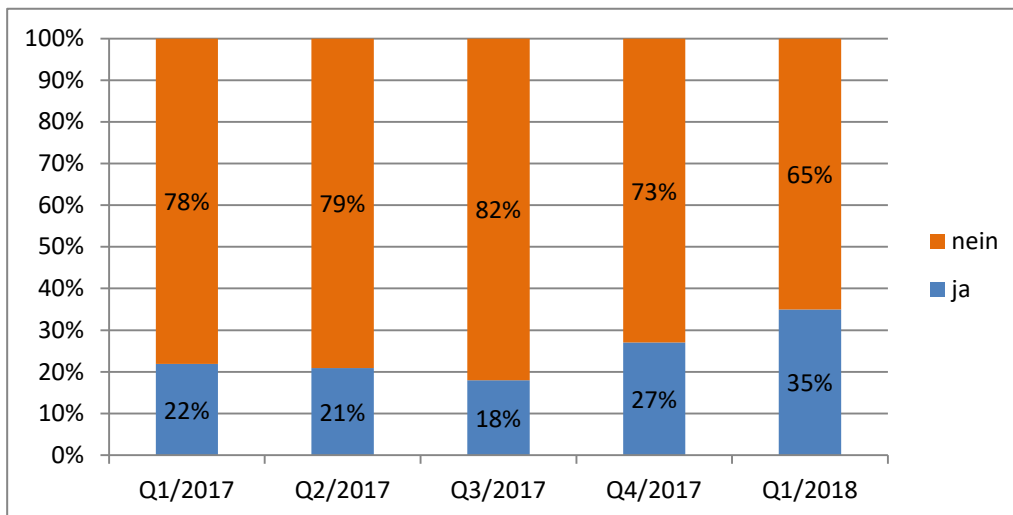


**Produktionsbehinderung aufgrund von:**

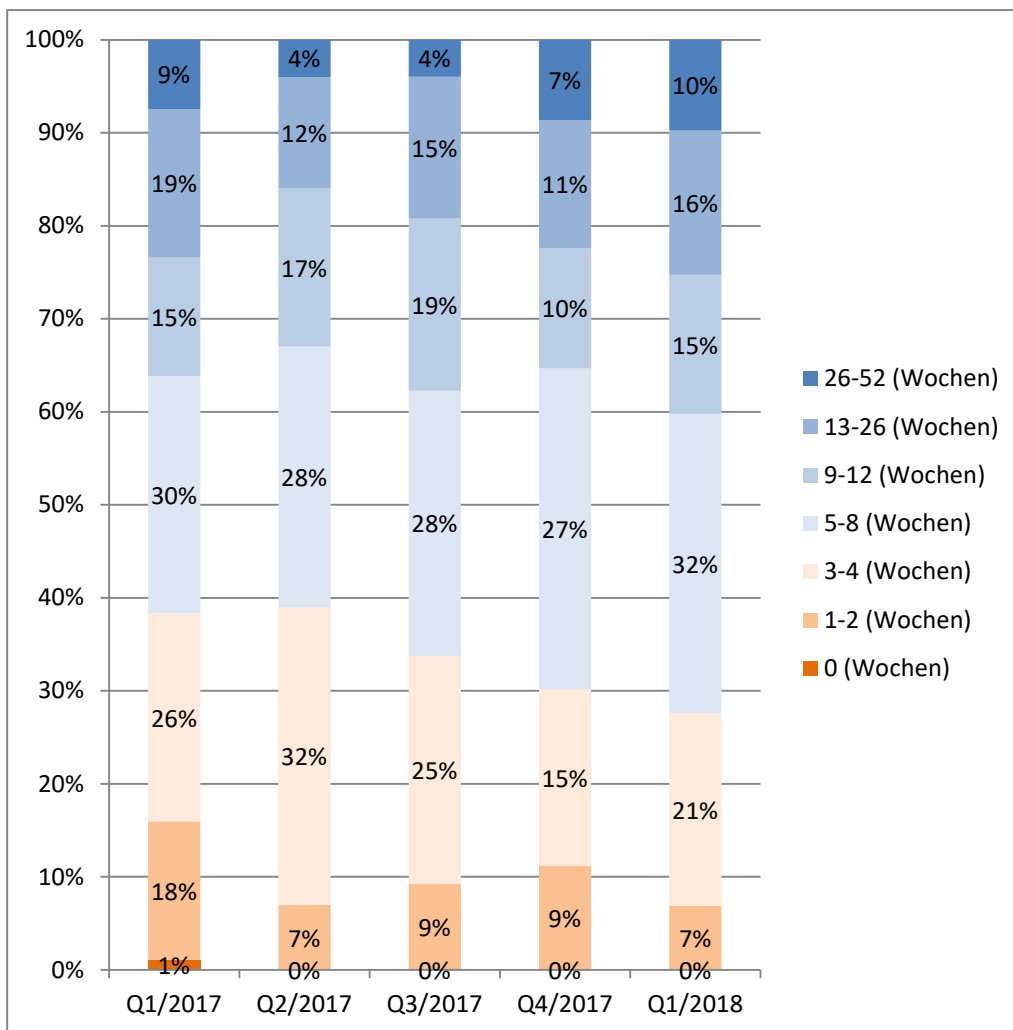
Auftragsmangel	Q1/2017	Q2/2017	Q3/2017	Q4/2017	Q1/2018
ja	29%	25%	22%	14%	25%
nein	71%	75%	76%	86%	75%



Knaptheit sonstiger Faktoren	Q1/2017	Q2/2017	Q3/2017	Q4/2017	Q1/2018
ja	22%	21%	18%	27%	35%
nein	78%	79%	82%	73%	65%

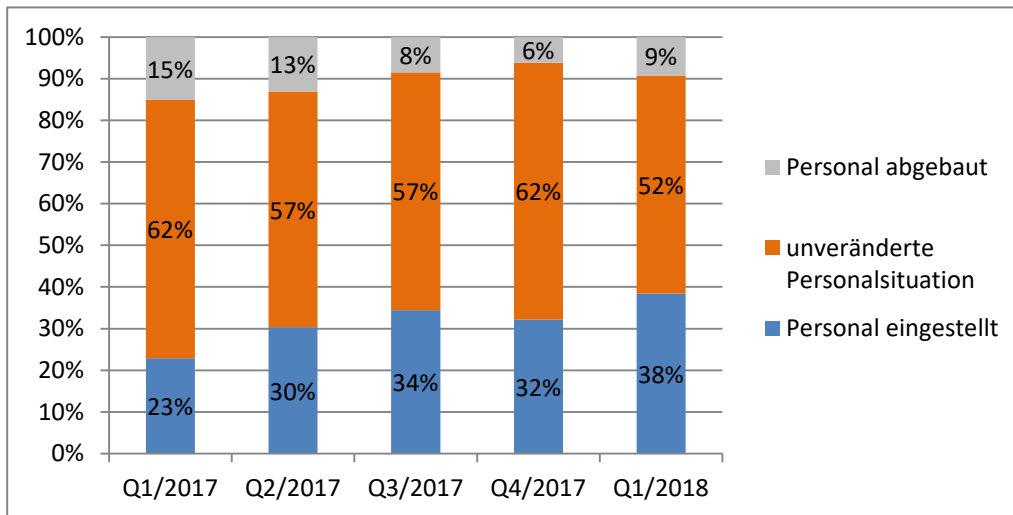


gesicherte Produktion	Q1/2017	Q2/2017	Q3/2017	Q4/2017	Q1/2018
0 (Wochen)	1%	0%	0%	0%	0%
1-2 (Wochen)	18%	7%	9%	9%	7%
3-4 (Wochen)	26%	32%	25%	15%	21%
5-8 (Wochen)	30%	28%	28%	27%	32%
9-12 (Wochen)	15%	17%	19%	10%	15%
13-26 (Wochen)	19%	12%	15%	11%	16%
26-52 (Wochen)	9%	4%	4%	7%	10%

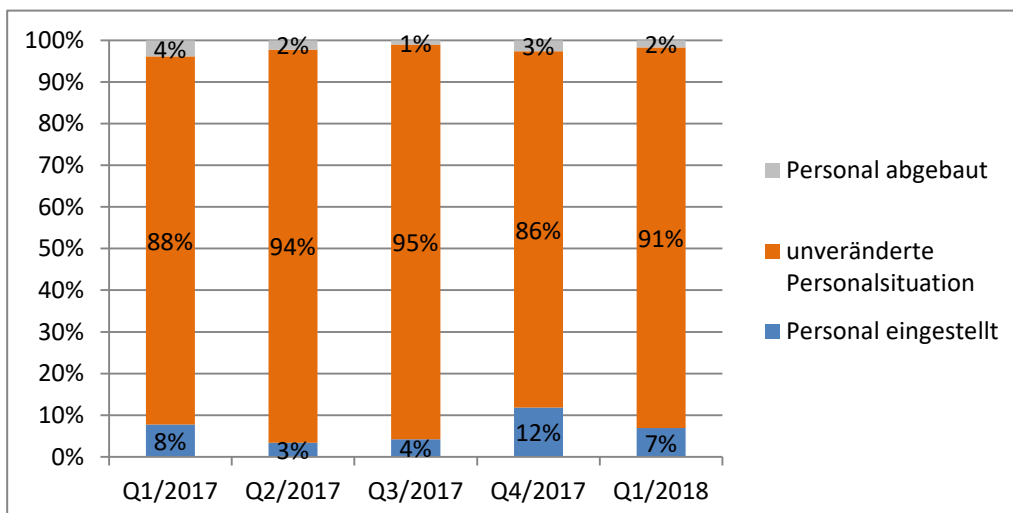


**Beschäftigungssituation im letzten Quartal**

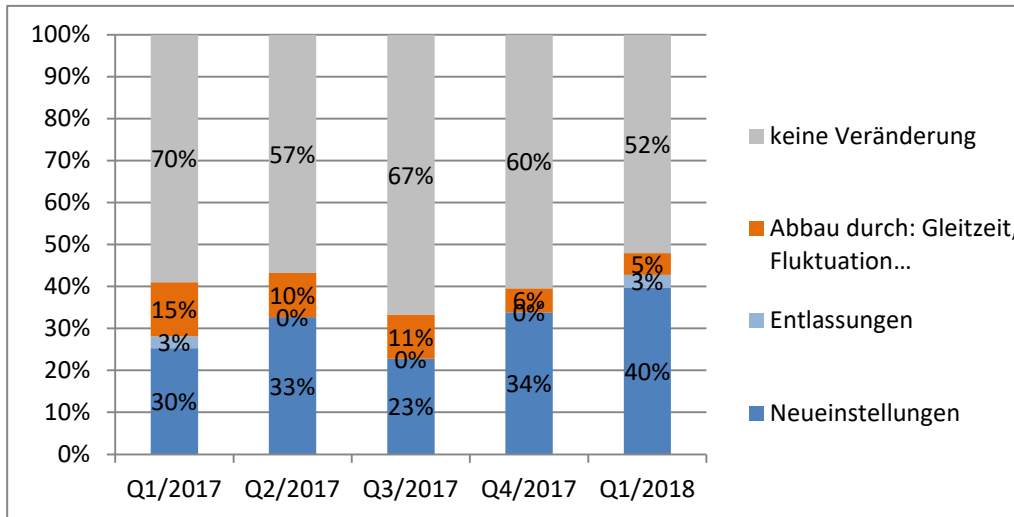
Inland	Q1/2017	Q2/2017	Q3/2017	Q4/2017	Q1/2018
Personal eingestellt	23%	30%	34%	32%	38%
unveränderte Personalsituation	62%	57%	57%	62%	52%
Personal abgebaut	15%	13%	8%	6%	9%



Ausland	Q1/2017	Q2/2017	Q3/2017	Q4/2017	Q1/2018
Personal eingestellt	8%	3%	4%	12%	7%
unveränderte Personalsituation	88%	94%	95%	86%	91%
Personal abgebaut	4%	2%	1%	3%	2%



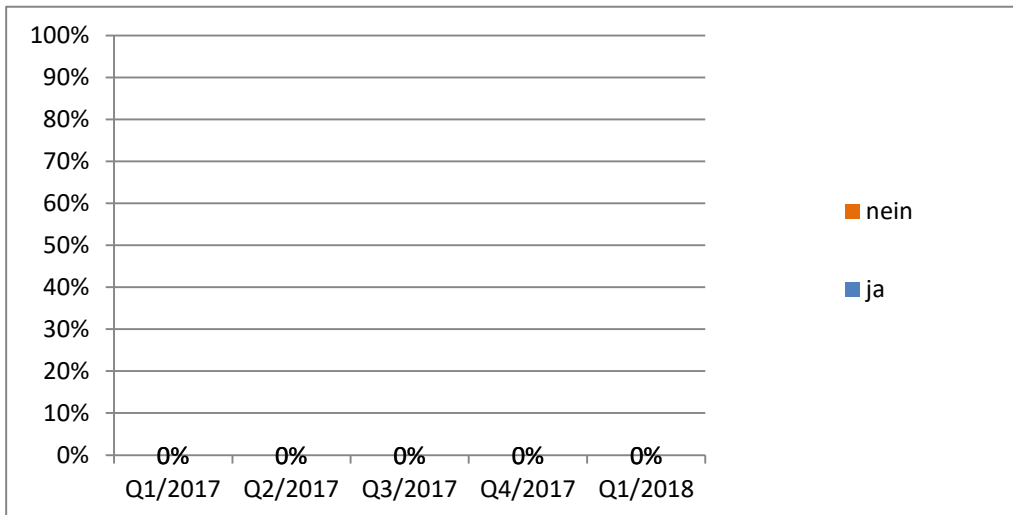
Planung kommendes Quartal	Q1/2017	Q2/2017	Q3/2017	Q4/2017	Q1/2018
Neueinstellungen	30%	33%	23%	34%	40%
Entlassungen	3%	0%	0%	0%	3%
Abbau durch: Gleitzeit, Fluktuation...	15%	10%	11%	6%	5%
keine Veränderung	70%	57%	67%	60%	52%



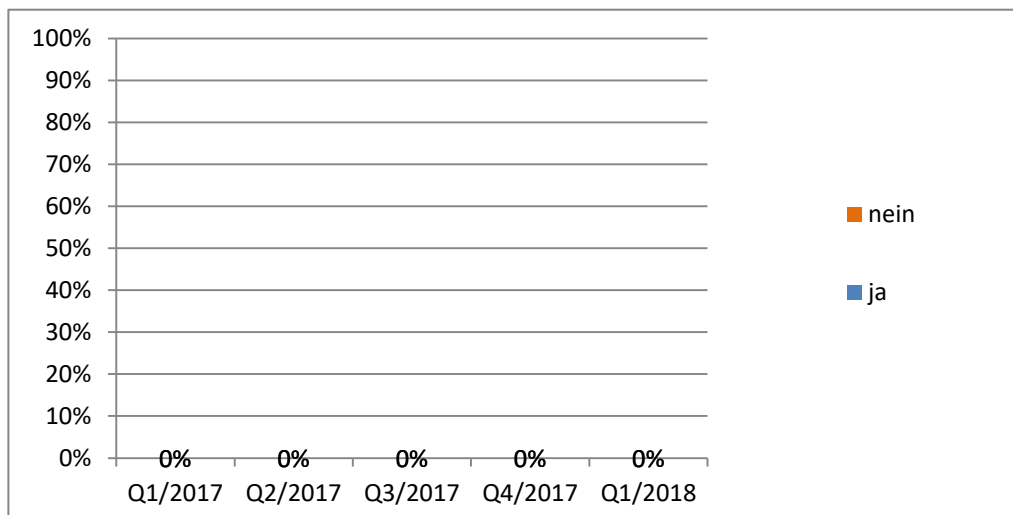
Mehrfachnennungen sind möglich

**Kurzarbeit**

Haben Sie Kurzarbeit eingeführt?	Q1/2017	Q2/2017	Q3/2017	Q4/2017	Q1/2018
ja	0%	0%	0%	0%	0%
nein	0%	0%	0%	0%	0%

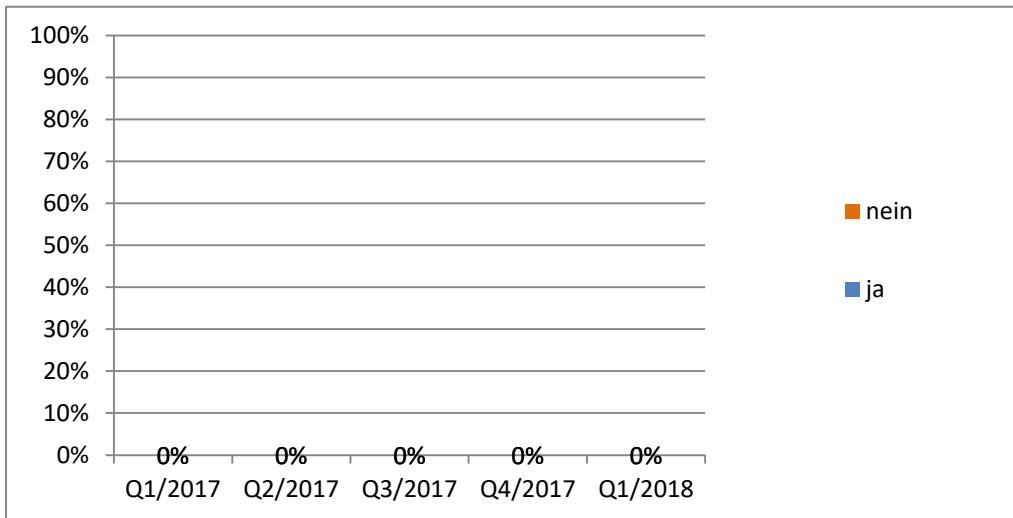


Wenn nein, planen Sie?	Q1/2017	Q2/2017	Q3/2017	Q4/2017	Q1/2018
ja	0%	0%	0%	0%	0%
nein	0%	0%	0%	0%	0%

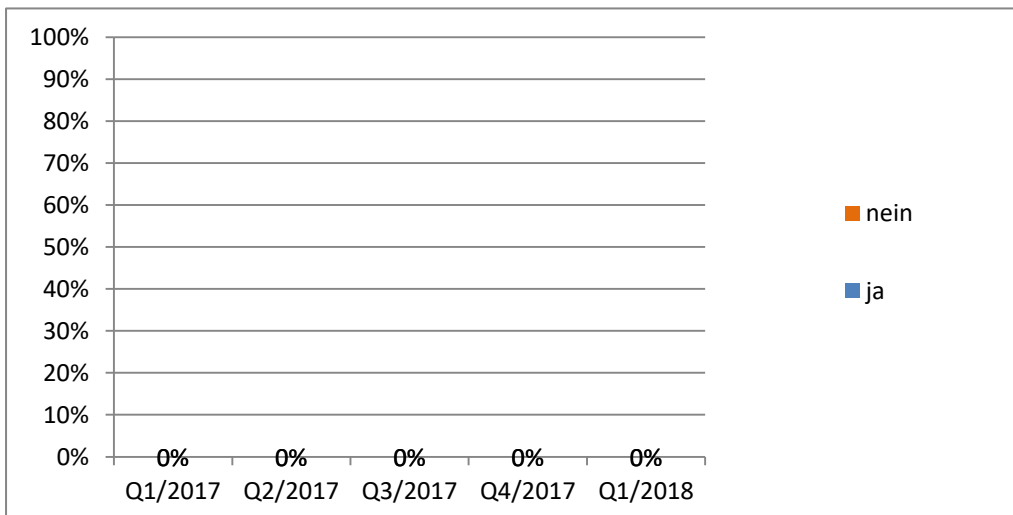


**Entlassungen**

Wurde Personal entlassen?	Q1/2017	Q2/2017	Q3/2017	Q4/2017	Q1/2018
ja	0%	0%	0%	0%	0%
nein	0%	0%	0%	0%	0%

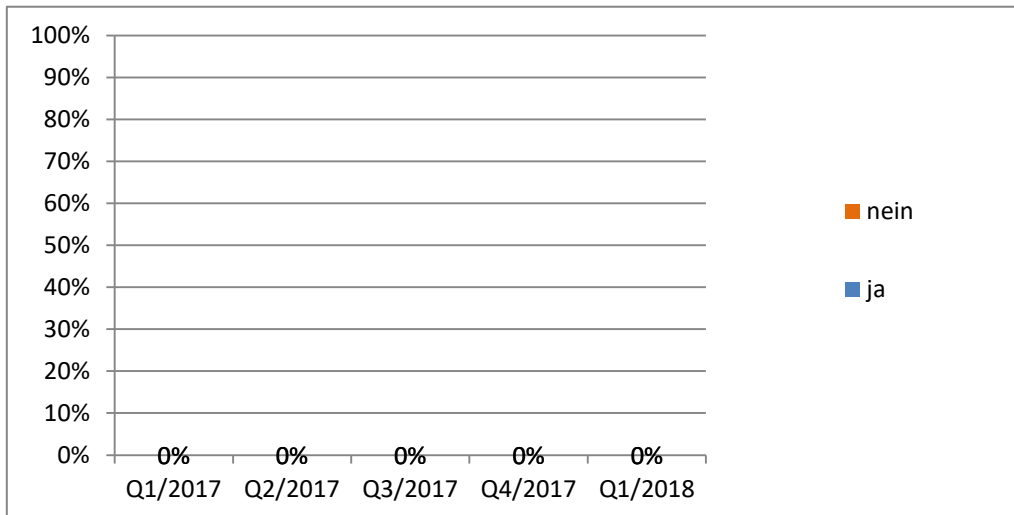


Sind Entlassungen geplant?	Q1/2017	Q2/2017	Q3/2017	Q4/2017	Q1/2018
ja	0%	0%	0%	0%	0%
nein	0%	0%	0%	0%	0%



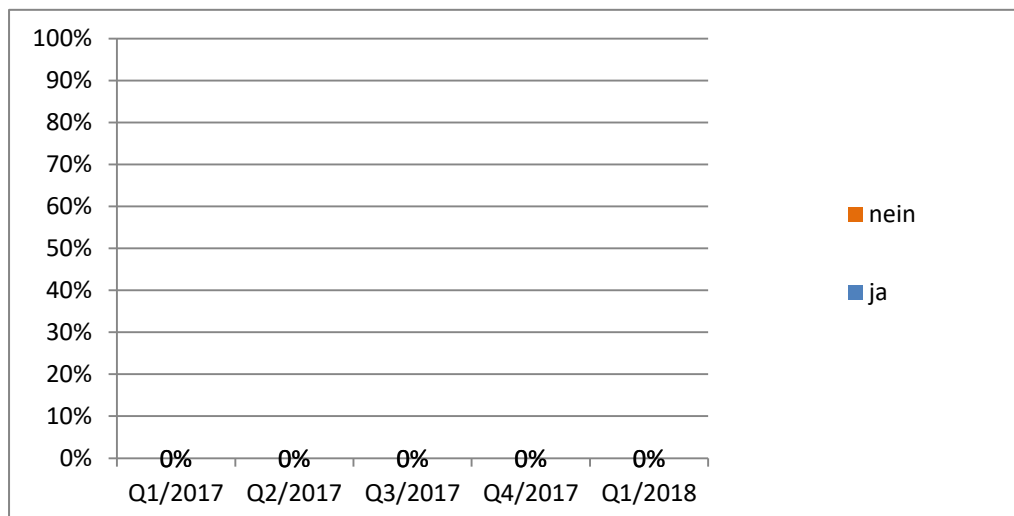
**Arbeitszeit**

Arbeitszeit erhöht?	Q1/2017	Q2/2017	Q3/2017	Q4/2017	Q1/2018
ja	0%	0%	0%	0%	0%
nein	0%	0%	0%	0%	0%



**Preissenkungen**

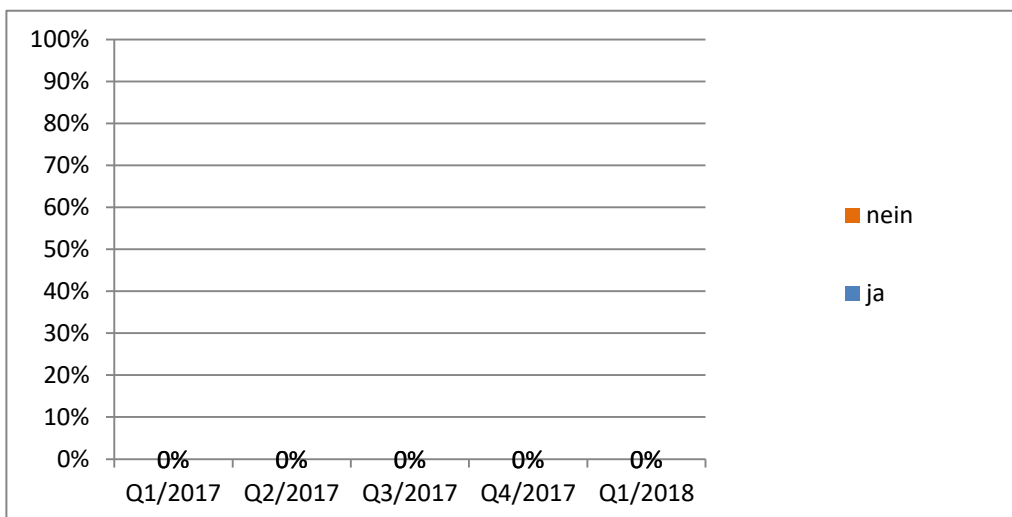
Preissenkungen über 5%?	Q1/2017	Q2/2017	Q3/2017	Q4/2017	Q1/2018
ja	0%	0%	0%	0%	0%
nein	0%	0%	0%	0%	0%





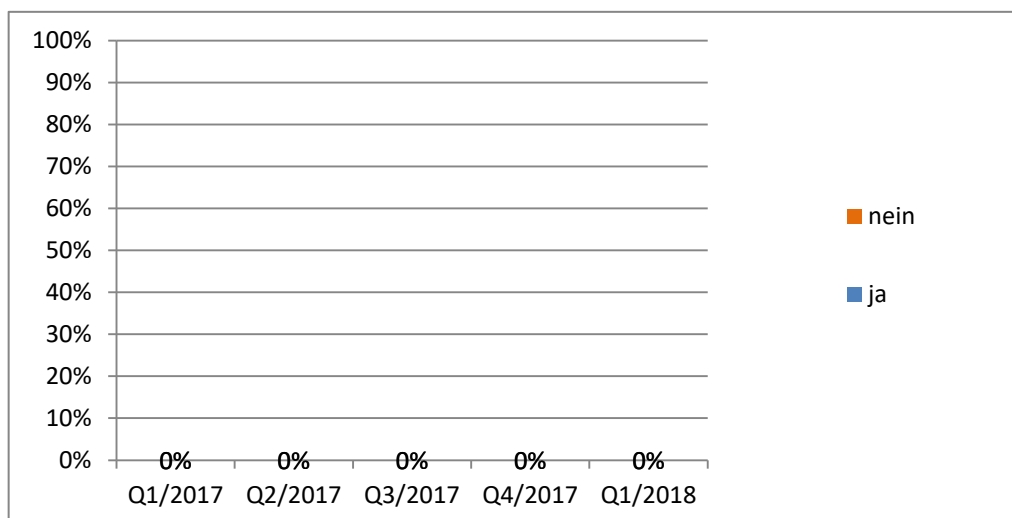
**Lohnreduktionen**

Planen Sie Lohnreduktionen?	Q1/2017	Q2/2017	Q3/2017	Q4/2017	Q1/2018
ja	0%	0%	0%	0%	0%
nein	0%	0%	0%	0%	0%



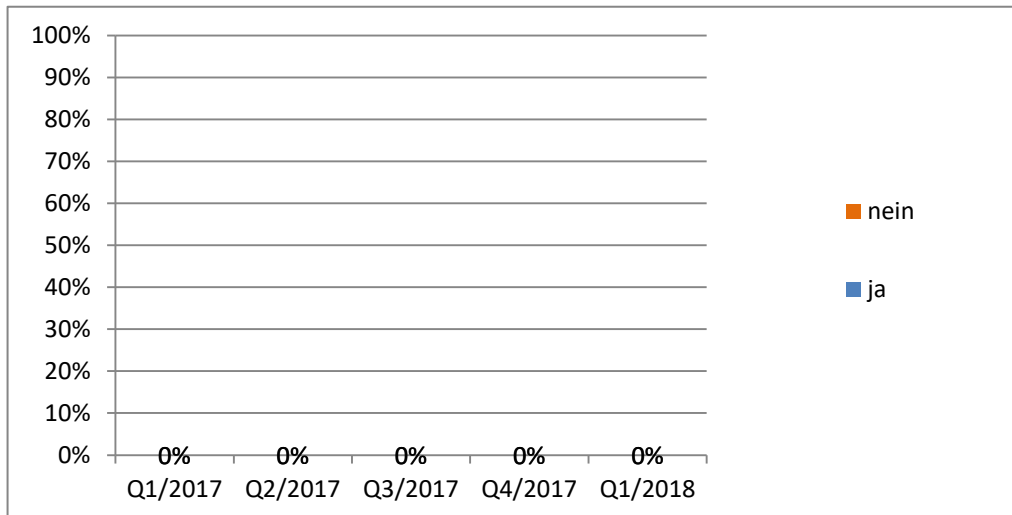
**Verlagerung der Produktion ins Ausland**

In Planung?	Q1/2017	Q2/2017	Q3/2017	Q4/2017	Q1/2018
ja	0%	0%	0%	0%	0%
nein	0%	0%	0%	0%	0%

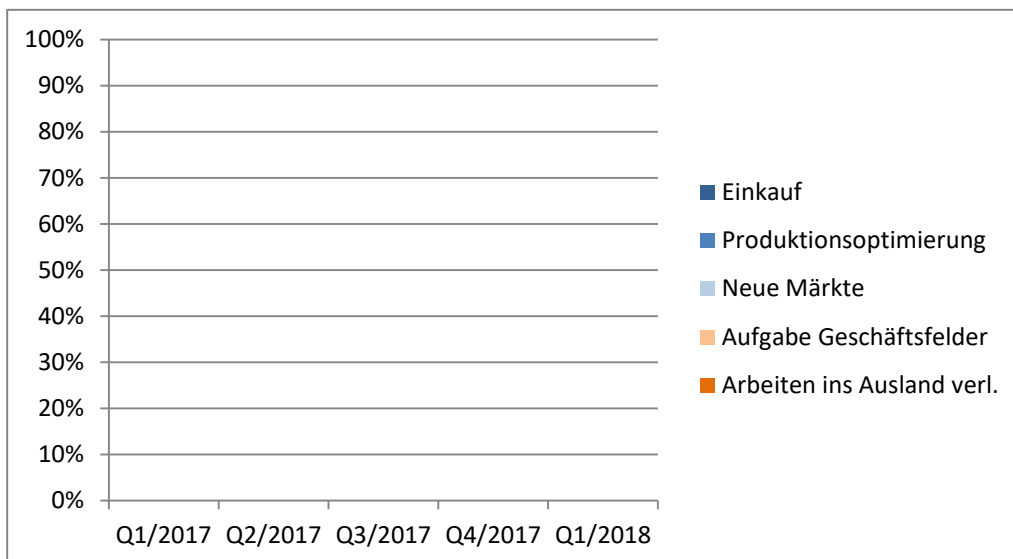


**Massnahmen von 2010 die jetzt noch helfen?**

Massnahmen getroffen?	Q1/2017	Q2/2017	Q3/2017	Q4/2017	Q1/2018
ja	0%	0%	0%	0%	0%
nein	0%	0%	0%	0%	0%



Welche?	Q1/2017	Q2/2017	Q3/2017	Q4/2017	Q1/2018
Einkauf	0%	0%	0%	0%	0%
Produktionsoptimierung	0%	0%	0%	0%	0%
Neue Märkte	0%	0%	0%	0%	0%
Aufgabe Geschäftsfelder	0%	0%	0%	0%	0%
Arbeiten ins Ausland verl.	0%	0%	0%	0%	0%







# SWISSMECHANIC

## **Kontakt**

Swissmechanic Schweiz

Roland Frick

Felsenstrasse 6

8570 Weinfelden

071 626 28 00

[r.frick@swissmechanic.ch](mailto:r.frick@swissmechanic.ch)

[www.swissmechanic.ch](http://www.swissmechanic.ch)